

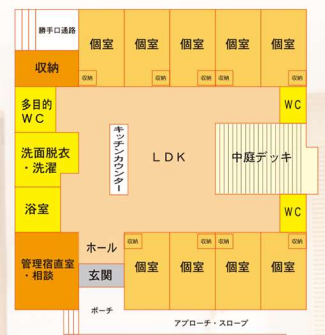
## 【季楽里の特徴】



木の温もりを感じる家庭的な空間で、安心安全を配慮した構造でリビングを中心に各部屋が囲むような配置となっております。

グループホーム季楽里ふあむでは看護師・口腔ケアには歯科衛生士が常駐し利用者様の健康管理に努めてまいります。

また、グループホームを利用したデイサービスを受けていただくことも出来ます。



【協力医療機関】●池田内科●あらい歯科

## グループホームご利用のご案内

### ご利用料金/定員9名

|        |    |          |   |
|--------|----|----------|---|
| 要支援2の方 | 月額 | 105,164円 | ※ご利用料金は食事・宿泊・入浴と介護保険の1割負担を含めた料金になっています。医療費・理美容代・オムツ・パット代は実費とさせていただきます。※左記の利用料金には初期加算は含まれておりません。 |
| 要介護1の方 | 月額 | 106,520円 |   |
| 要介護2の方 | 月額 | 107,797円 |   |
| 要介護3の方 | 月額 | 108,564円 |   |
| 要介護4の方 | 月額 | 109,130円 |   |
| 要介護5の方 | 月額 | 109,967円 |   |

### グループホームご利用対象者様

要支援2～要介護5までの介護認定を受けておられる方で認知症の診断がある方

## デイサービスご利用のご案内

### ご利用料金/定員3名(1日)

|        |    |      |   |
|--------|----|------|---|
| 要支援1の方 | 一回 | 469円 | ※左記の利用料金はデイサービスのための料金です。昼食等は別料金になりますので事前にご相談ください。 |
| 要支援2の方 | 一回 | 496円 |   |
| 要介護1の方 | 一回 | 506円 |   |
| 要介護2の方 | 一回 | 524円 |   |
| 要介護3の方 | 一回 | 542円 |   |
| 要介護4の方 | 一回 | 560円 |   |
| 要介護5の方 | 一回 | 579円 |   |

### デイサービスご利用対象者様

要支援1～要介護5までの介護認定を受けておられる方で認知症の診断がある方

## お問い合わせ



グループホーム デイサービス 季楽里ふあむ

〒843-0301 嬉野市嬉野町大字下宿甲 1879-21  
TEL0954-27-7811 FAX0954-43-2711



グループホーム  
デイサービス

季楽里ふあむ

基本理念

【敬愛の心】人生の先輩方に敬う心をもって拘わります  
【感謝の心】常に感謝の意を込めて接します  
【献身の心】持つべき可能性を限りなく尽くします

デイサービス・宅老所 季楽里 | 🔍